

# 特別養護老人ホーム 泉正園 ご案内

## 施設の目的

ご利用様が自立した生活をされる為に、設備・サービスの面で工夫され、ひとりひとりがプライバシーを守りながら、安心して暮らしていただけるように致します。

## 立地の環境

綾瀬市の南部に位置し豊かな自然を背景にした、簡素な住宅地に建てられました。周辺には学校・病院・薬局・スーパーなどがあり、日常生活の利便性と地域交流を図りやすい好環境にあります。

## ご協力のおねがい

### ボランティア

建物内外の清掃・シーツ交換など、食事や入浴・散歩や外出などの介助、クラブやレクリエーションの指導など、定期的に活動していただけるボランティアを募集しています。資格は必要ありません。

※随時見学承ります。

## 施設概要

- ◆経営主体 社会福祉法人 泉正会
- ◆開所 平成8年10月 ◆敷地面積 4,119.00㎡
- ◆建築延面積 3,994.30㎡
- ◆規模構造 鉄筋コンクリート造地上3階建
- ◆収容定員数 特別養護老人ホーム58名  
ショートステイ12名 ケアハウス15名  
デイサービス35名

## 交通のご案内

小田急江ノ島線 長後駅下車

- 《バス利用の場合》
1. 西口②番バス乗り場から約7分  
「山谷」バス停下車徒歩約5分
  2. 西口④番バス乗り場から約7分  
「上土棚南」バス停下車徒歩約2分
- 《タクシー利用の場合》 西口タクシー乗場より約8分



## お問い合わせ

〒252 - 1114

神奈川県綾瀬市上土棚南1丁目11番地20号

電話番号 0467 - 70 - 1888

FAX 番号 0467 - 70 - 3899

<http://www.senshoukai.com/>



社会福祉法人 泉正会





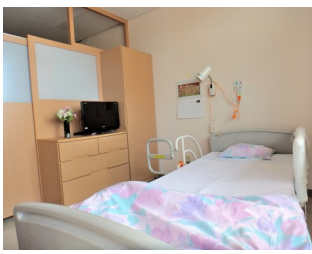
## サービス内容

### 介護

運営方針：『健康で安全に楽しく』を目標にかかげ入所様が施設内で快適に生活できるよう、ひとりひとりのニーズにあわせて介護計画を作成し介護計画に添った介護を提供します。居室は多床室のご案内です。プライバシーに配慮された仕切りのお部屋です。



【居室】



### 健康管理

入所様の体調管理は嘱託医・看護師が行い、常時連絡を取れる体制を取っております。年1回健康診断を行います。協力病院は湘南第一病院・綾瀬厚生病院です。受診時の付き添いはご家族様でお願いしています。



### 食事

食堂での提供が基本となります。糖尿食・治療食をはじめ、その方の状態に応じた食事内容をお出し致します。月に2～3回お楽しみ献立は昼食時に行っております。



【誕生日祝い膳】



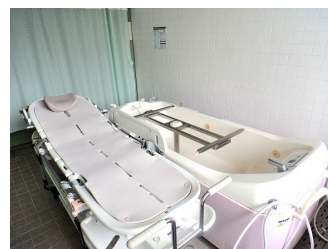
【行事食】

### 入浴

お体の状況に合わせて、一般浴、機械浴（それぞれ週2回）がご利用できます。体調により入浴できないときは清拭等で代行致します。



【個浴】



【機械浴】

### 口腔衛生

定期的に歯科医・歯科衛生士・看護師が連携して入所様の口腔内の清潔を保ち、肺炎等予防に努めます。



【リハビリ】

### レクリエーション

月例行事、クラブ活動を年間計画をもとにボランティアさんの協力により実施致します。



### 理美容サービス

月2回、施設内にて出張理容サービスが行われます。

### その他サービス

嗜好に合った日用品の買い物を代行します。行政等の事務手続きを代行します。